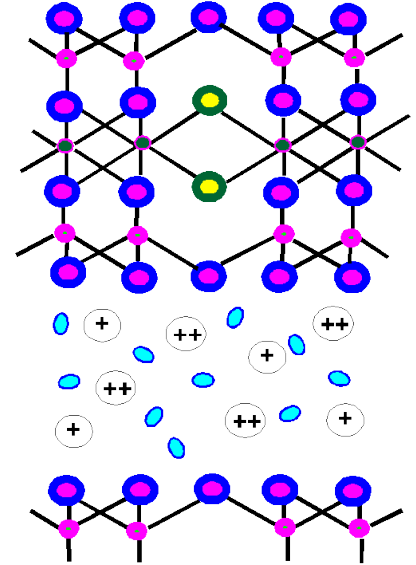
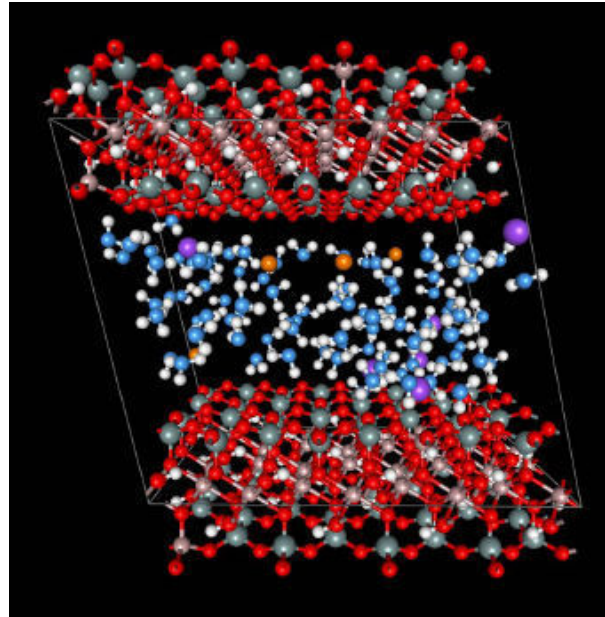
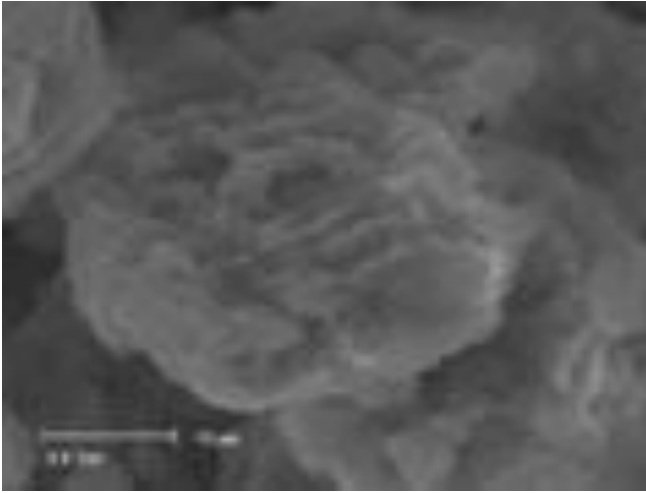


# Bentonite



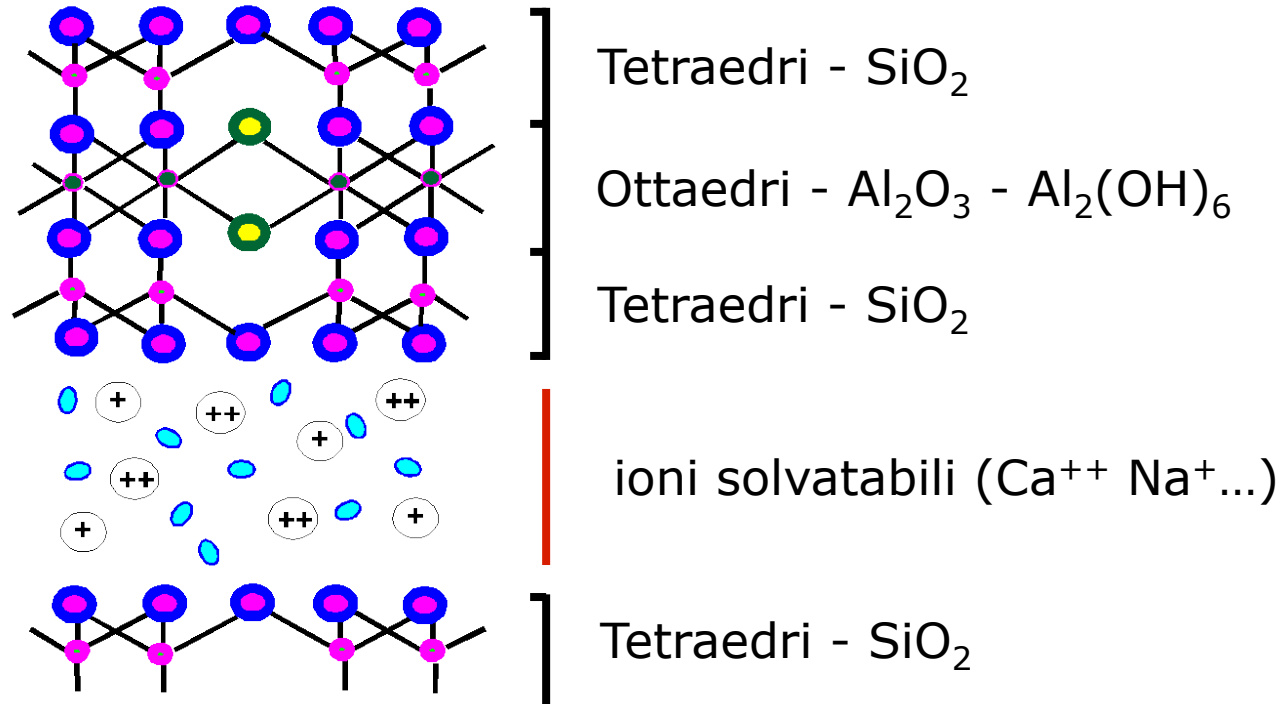
è un'argilla naturale appartenente alla famiglia delle smectiti

deriva dalla degradazione in ambiente alcalino dei feldspati

il componente principale  
è la **montmorillonite**

ha struttura a "**lamelle**",  
caricate negativamente

# la struttura



- bentonite calcica
- bentonite calcica attivata (sodica attivata)
- bentonite sodica naturale

# la produzione

## **ATTIVAZIONE**

- Sostituzione ioni solvatabili nello spazio intra-lamellare
- Controllo dei parametri chimico-fisici di processo

## **PURIFICAZIONE**

- Riduzione composti metallici indesiderati
- Riduzioni impurezze mineralogiche presenti
- Eliminazione eventuali inquinanti microbiologici

## **TRASFORMAZIONE**

- Definizione finezza polveri
- Processi di aggregazione e granulazione

# Bentonite Dal Cin

**Estrazione dalle cave**



**Trasporto via nave**



**Scarico in piazzale per lo stoccaggio**

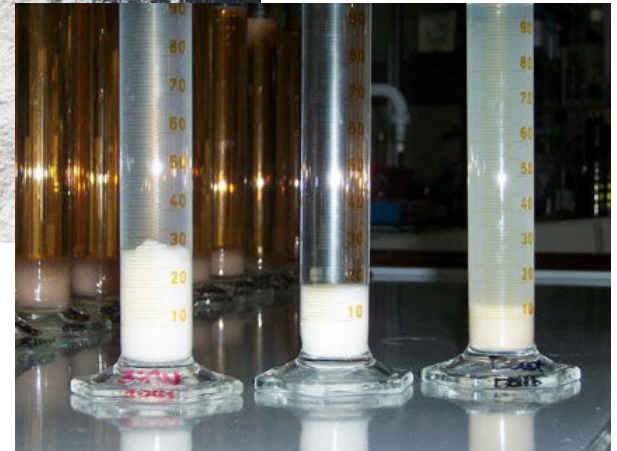
# Bentonite Dal Cin



**Micronizzazione**



**Controlli di laboratorio**



**Magazzino di stoccaggio**

# Bentonite - prodotti

**Bentonite “calcica”**



**Bentonite “media attivazione”**



**Bentonite “alta attivazione”**



**Bentonite “micro”**



**Bentonite “granulo”**